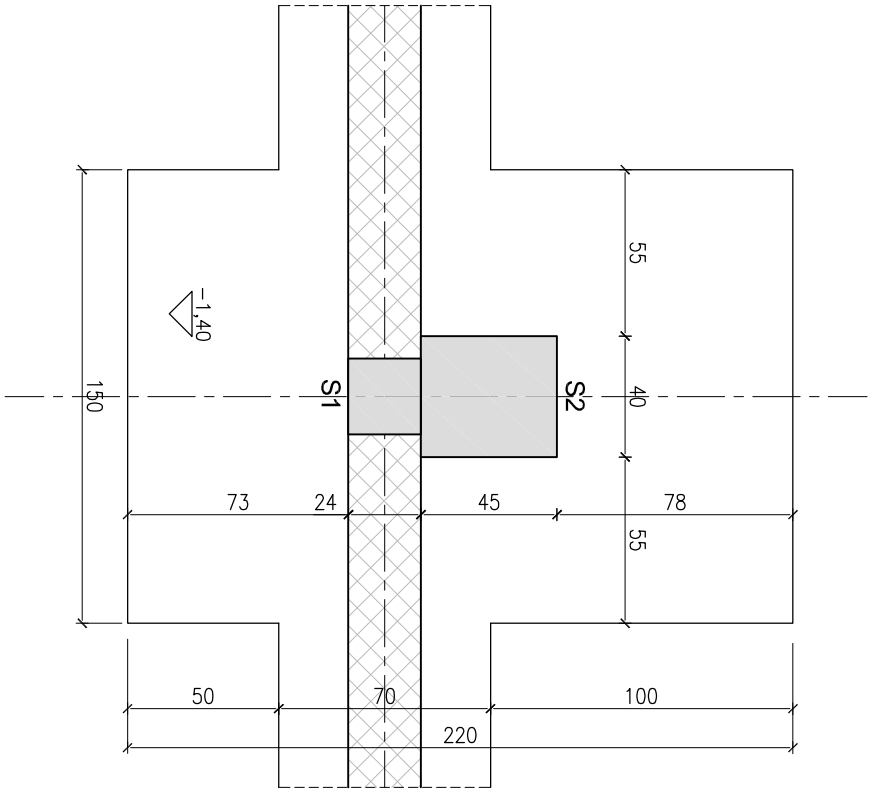
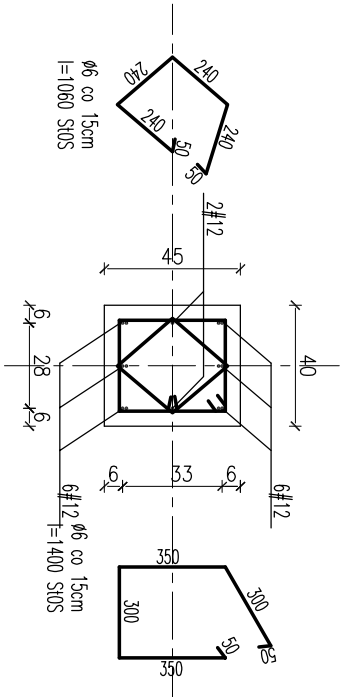


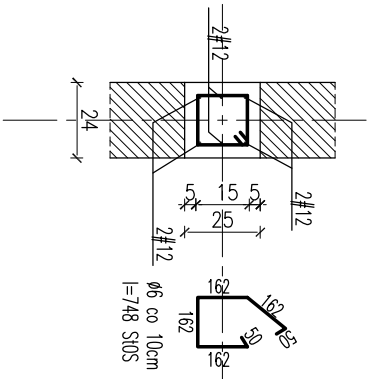
RYSUNEK KONSTRUKCYJNY FUNDAMENTÓW - RZEKRÓJ 5-5 - SKALA 1:25



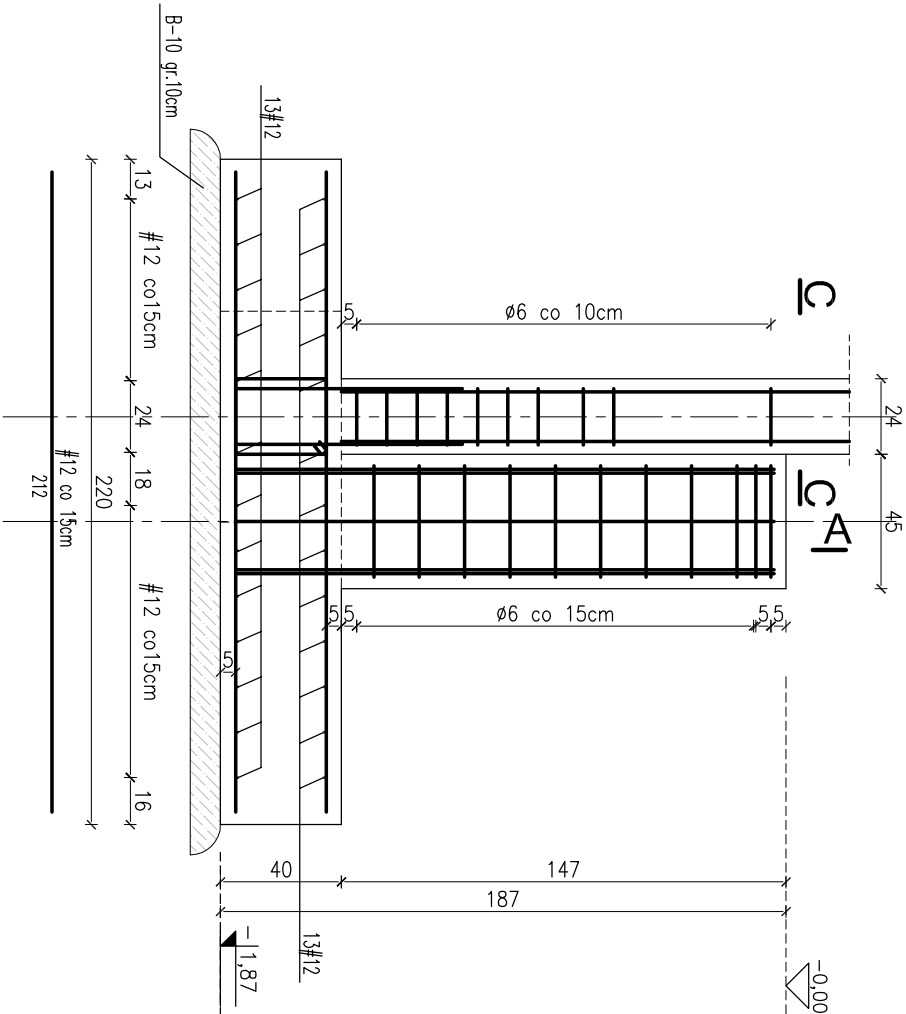
Przekrój B-B - skala 1:25



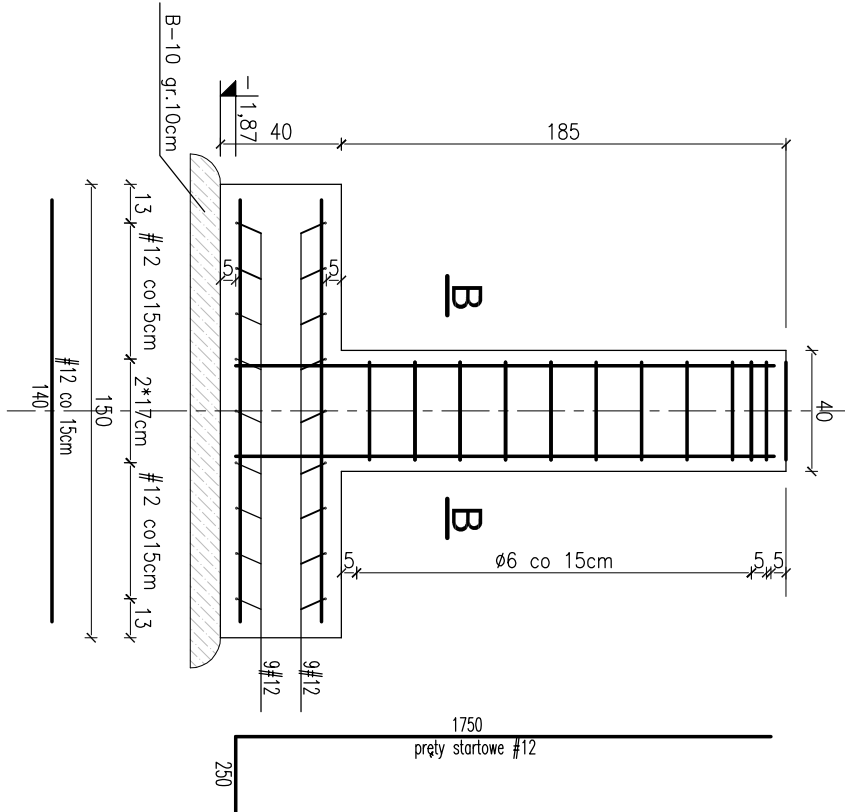
Przekrój C-C - skala 1:25



A-I



Przekrój A-A - skala 1:25



BETON KONSTRUKCYJNY B30
STAL KONSTRUKCYJNA A-IIIIN
OTULINA BOCZNA FUND. 3 CM
OTULINA DOLNA FUND. 5 CM

UWAGI:

- 1 - Przed przystąpieniem do jakichkolwiek prac, wszystkie wymiary sprawdzić w naturze.
- 2 - Rysunki szalunkowe rozpatrywać łącznie z rzutami zawartymi w projekcie architektonicznym.
- 3 - Na rysunkach przedstawiono wymiary otworów.
- 4 - W przypadku jakichkolwiek zmian geometrii albo niejasności kontaktować się z projektantem.
- 5 - Rozpatrywać z opisem technicznym i projektem architektonicznym oraz proj. branżowymi.
- 6 - Szczegóły wg projektu wykonawczego i nadzoru autorskiego!!!
- 7 - Nowo-projektowane ławy fundamentowe wylewać na 10 cm warstwę betonu podkładowego B10.
- 8 - Otulina dolna fundamentu 5 cm, otulina boczna 3 cm.

INWESTYCJA: ZADANIE		BUDOWA SALI GIMNASTYCZNEJ PRZY SZKOLE PODSTAWOWEJ W OKALEWIE DZ. NR 825/2 OBR. 0009 OKALEWO, GM. SKRWILNO, POWIAT RYPIŃSKI, WOJEWÓDZTWO KUJAWSKO-POMORSKIE	
INWESTOR		GMINA SKRWILNO UL. RYPIŃSKA 7 87-510 SKRWILNO	
NAZWA RYSUNKU / SKALA		RYSUNEK KONSTRUKCYJNY FUNDAMENTÓW - PRZEKRÓJ 5-5 SKALA 1:25	
ETAP PROJEKTU		ZAKRES PROJEKTU	
PROJEKT BUDOWLANY		KONSTRUKCJE	
PROJEKTOWAŁ		mgr inż. Jarosław Celban BK.IIF.7342/1343/98	
SPRAWDZIŁ		mgr inż. Piotr Kłosiowski BK.II.F.7342/1346/98	
PRACOWNIA INWESTYCYJNO-PROJEKTOWA INERIO Jarzy Kujański UL. Ostrołęcka 53; 14-200 ŁAWA tel./fax 0048 89 648 71 51		BUREAU ARCHYTEKTONICZNE "ATRIMUM" mgr inż. arch. Marek Woszczyński UL. 11-GO LISTOPADA 6/2, 94-380 ŁĘBA email: inwoszczyński@wp.pl tel. 59 8661 937	